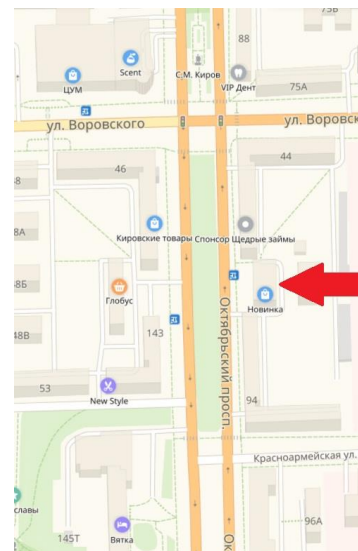
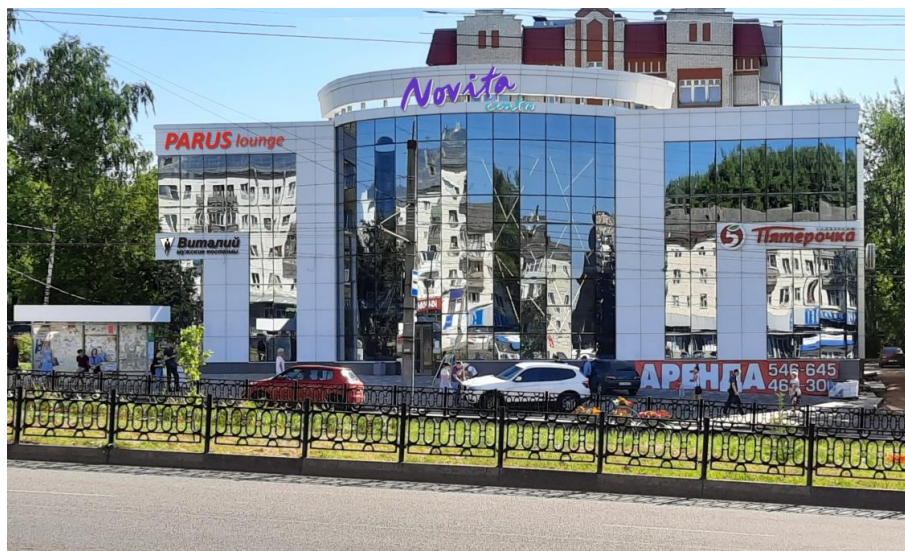


# Торговый центр «Novita»

## КИРОВ, ОКТЯБРЬСКИЙ ПРОСПЕКТ, 92



### МЕСТОПОЛОЖЕНИЕ:

- центр города Киров. Район ЦУМа
- красная линия, перекресток магистральных улиц: Октябрьский проспект и ул. Воровского
- максимальный пешеходный трафик, огромный жилой массив в пешей доступности
- концентрация торговых, офисных и развлекательных объектов, государственных учреждений
- максимальная транспортная доступность всеми видами транспорта
- остановка ОТ расположена перед ТЦ на расстоянии 5 метров от входа (12 маршрутов)

### ТОРГОВЫЙ ЦЕНТР:

- отдельно стоящее нежилое здание
- ТЦ открыт в 2019 году после полной реконструкции
- 3 этажа
- общая площадь 1750 м<sup>2</sup>
- арендуемая площадь 1500 м<sup>2</sup>
- наличие лифта
- наличие парковки для посетителей
- закрытая парковка для Арендаторов/сотрудников
- единый, удобный вход в ТЦ в т.ч. для ММГН
- 1 этаж – якорный арендатор (федеральная сеть)
- 2 этаж – торговая галерея (одежда/обувь)
- 3 этаж – кафе/торговая галерея/офисы
- ежемесячный трафик – до 50 000 посетителей